



# INZICHT IN DE ZORG

Inzicht krijgen in zorgpaden door zorgprofessionals te betrekken bij veranderingen

# Inzicht in zorgpaden: protocol en praktijk



## Komt wat op papier staat...

Door **documentanalyse** brengen we het protocol of de richtlijn (work-as-imagined) in kaart



## Overeen met de praktijk?

Door **interviews** met zorgprofessionals analyseren we het dagelijks werk (work-as-done)

# Draagvlak creëren met zorgprofessionals



Waar liggen kansen?



Waar is ruimte voor patiëntenzorg?



Wat zijn mogelijkheden voor verbetering?



Sluit aan bij de praktijk van het zorgteam



Past bij de lokale en regionale richtlijnen



Behoudt of verbetert de kwaliteit van zorg

# Menukaart

## Mogelijke onderzoeksvragen

- ▶ Wordt het werk in het zorgpad gedaan **zoals in de richtlijn** staat?
  - Klassiek work-as-imagined & work-as-done
- ▶ Waar zitten mogelijke **knelpunten** in ons huidige werkproces?
  - Nadruk op risicoanalyse, kan bijvoorbeeld gaan over EPD-gebruik of hoog-risico medicatie
- ▶ Waarom lukt de **implementatie** van X (bijvoorbeeld nieuwe stap, hybride vorm, wijziging stap in zorgpad) niet?
- ▶ Waar liggen mogelijkheden voor het implementeren van **hybride zorg / inzet van AI**?

- ▶ Wat zijn mogelijkheden voor het **efficiënter inrichten** van het zorgpad?

## Visualisatiemethodes

- ▶ **Functional Resonance Analysis Method (FRAM)**
  - Systeemanalyse methode uit de veiligheidskunde
  - Inzicht in sociale en technische stappen in het proces
- ▶ **Simplificatie** van de FRAM
  - Gebruikt kerncomponenten van FRAM, maar is gebruiksvriendelijker ontworpen

# Menukaart



## Extra inzichten

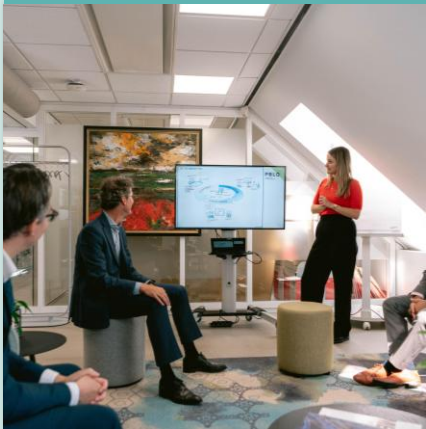
### ▶ Stakeholder perspectieven

- Wordt er verschillend gekeken naar hoe het zorgpad werkt in de praktijk?
- Helpt workarounds & best practices identificeren

### ▶ Taak delegatie en verantwoordelijkheden

- Helpt met identificeren van verlengde-arm-constructies
- Verduidelijkt rollen en verantwoordelijkheden

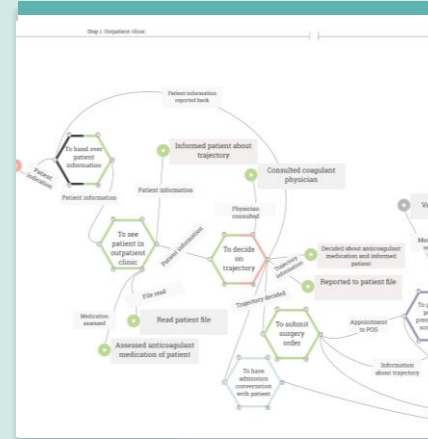
# Waarom is deze aanpak relevant?



## Gedeeld perspectief

Door met zorgprofessionals **samen** naar het proces te kijken, worden de stappen verduidelijkt en creëer je een **gedeeld perspectief** tussen stakeholders en **draagvlak** voor verandering.

Zo kom je tot nieuwe inzichten en het gesprek bevordert **rolduidelijkheid**.



## Evidence-based procesanalyses

We analyseren processen vanuit een **steemperspectief**: interacties tussen mensen, technologie en de organisatie. Dit voorkomt dat de schuld komt te liggen bij de professional.

De analyse is gebaseerd op de FRAM, een visualisatiemethode die wordt gebruikt in **wetenschappelijk onderzoek**\*.



## Begrijpelijke visualisaties

We maken visualisaties die het **dagelijks werk** representeren, daarom moeten deze goed te begrijpen zijn.

De flowcharts zijn intuïtief en hebben eerder geleid tot meerdere **verbetermogelijkheden**\*.

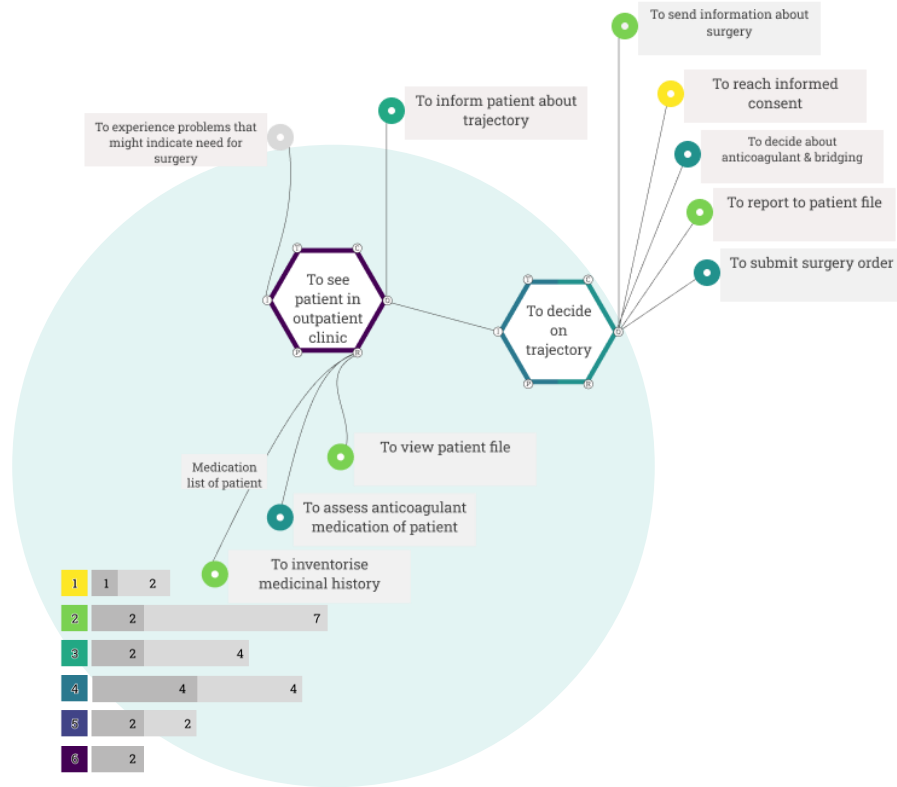


## Startpunt voor verandering

**Zorgprofessionals** komen gezamenlijk tot een startpunt om verbeteringen te **implementeren** binnen het huidige zorgproces.

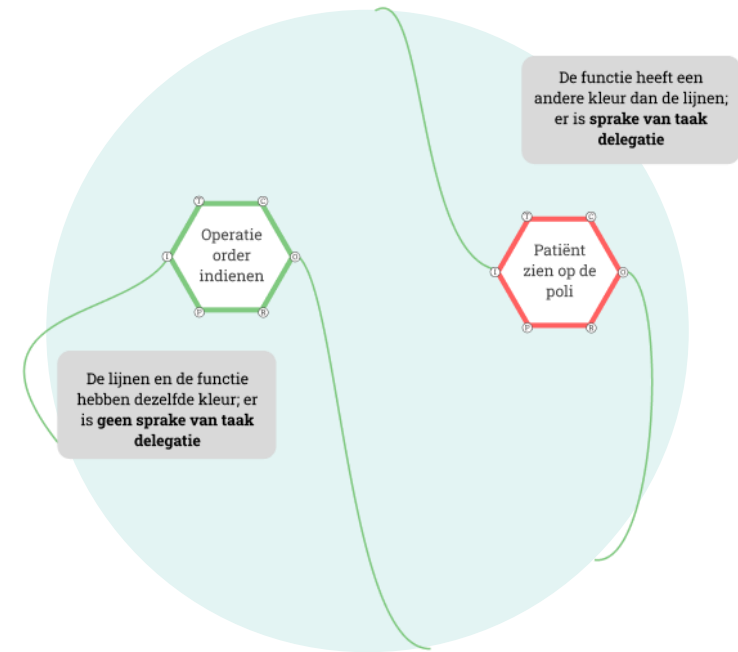
Zo worden keuzes gebaseerd op wat werkt. Dit kan leiden tot **efficiëntere zorg** en tot vermindering van kosten.

# Extra perspectieven en inzichten



## Verschillende perspectieven

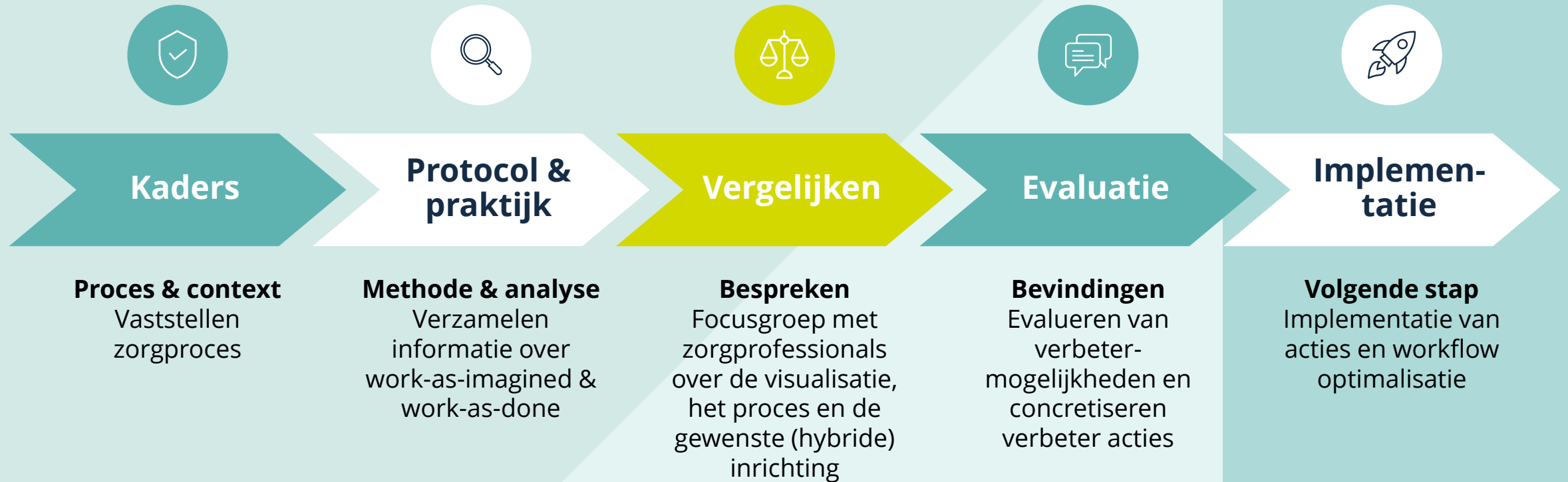
Inzicht in de verschillende perspectieven van professionals over het zorgpad. Door een heatmap\* creëren we inzicht in welke stappen anders worden gezien of uitgevoerd.



## Rollen en verantwoordelijkheden

Is de uitvoerder ook verantwoordelijk? Of is er sprake van een *verlengde-arm constructie*? We creëren een duidelijke distinctie tussen uitvoeren en verantwoordelijkheid\*\*.

# Projectfases



# 1. Polikliniek

# 2. Preoperatieve screening

FASES & ROLLEN

